



Svendborg
Kommune

Lokalplan 665

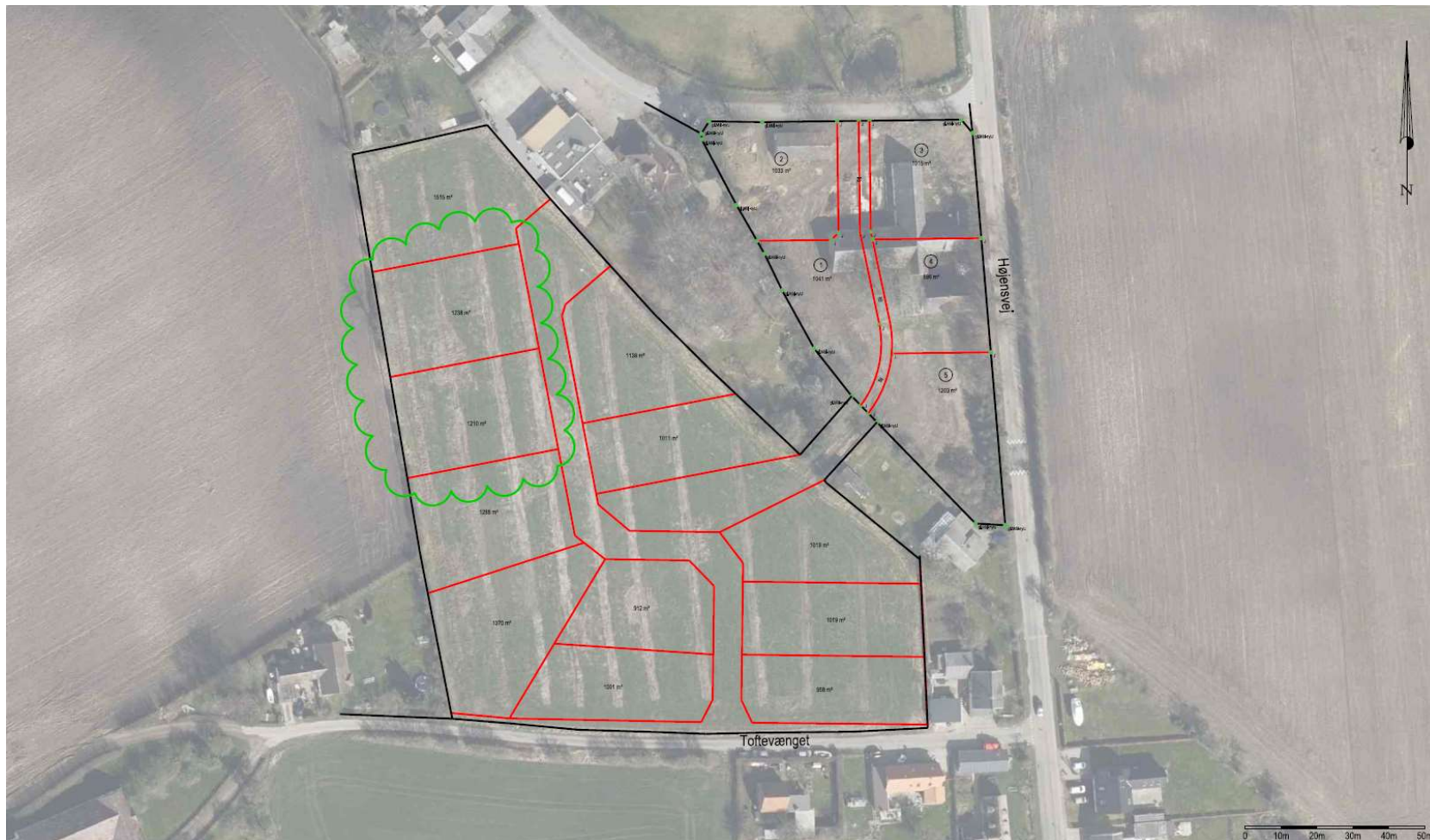
Udbygning af Toftevænget

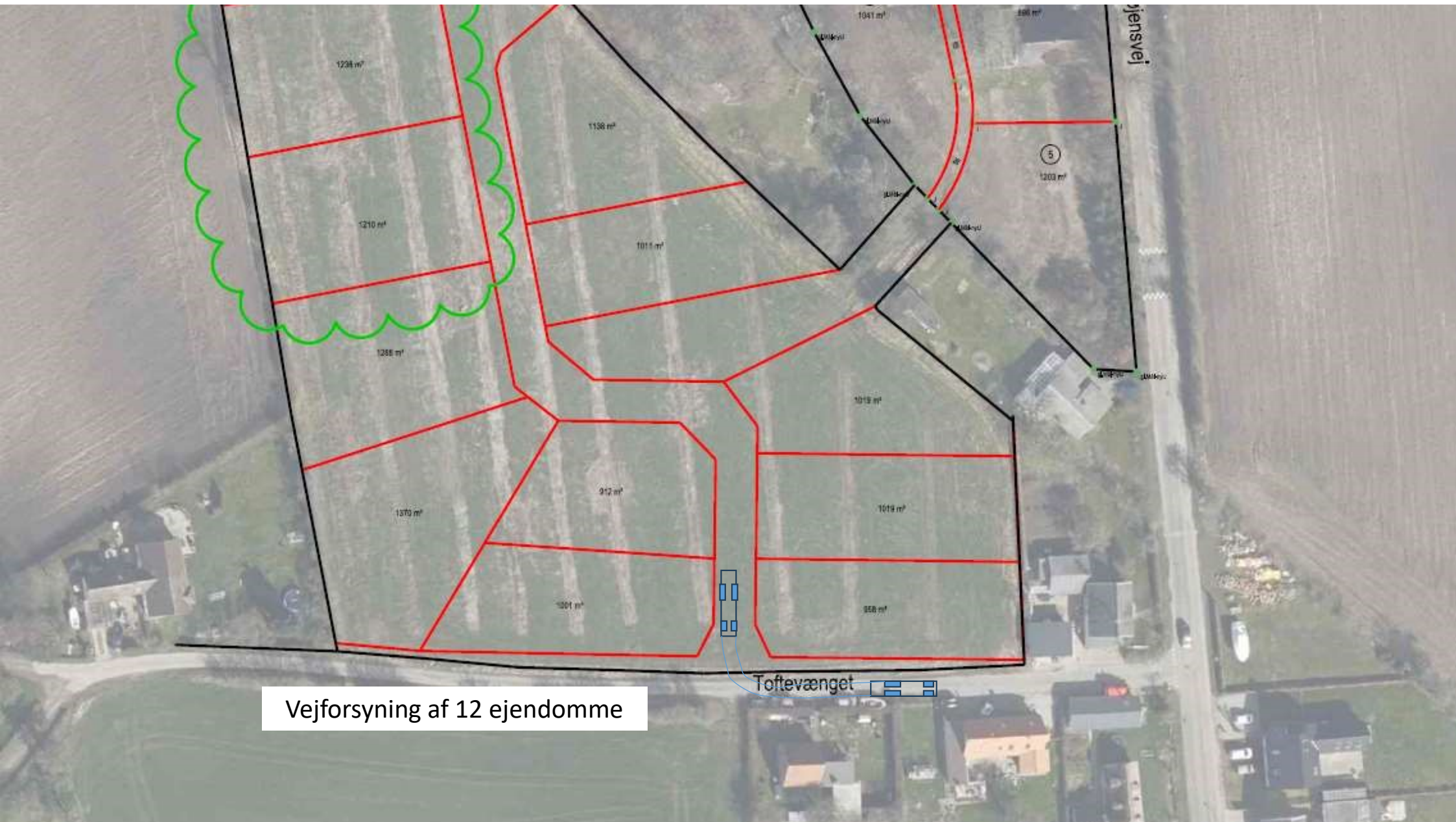




Svendborg
Kommune

Udstykningsplan





Vejforsyning af 12 ejendomme

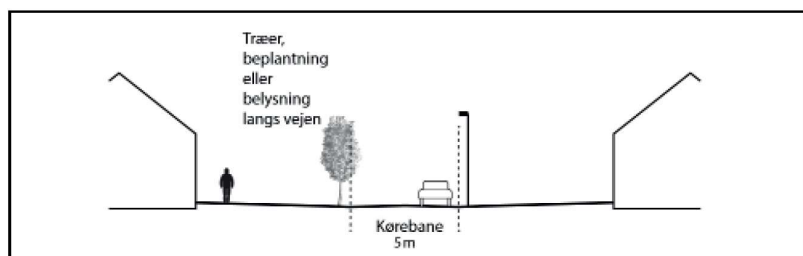


Svendborg
Kommune

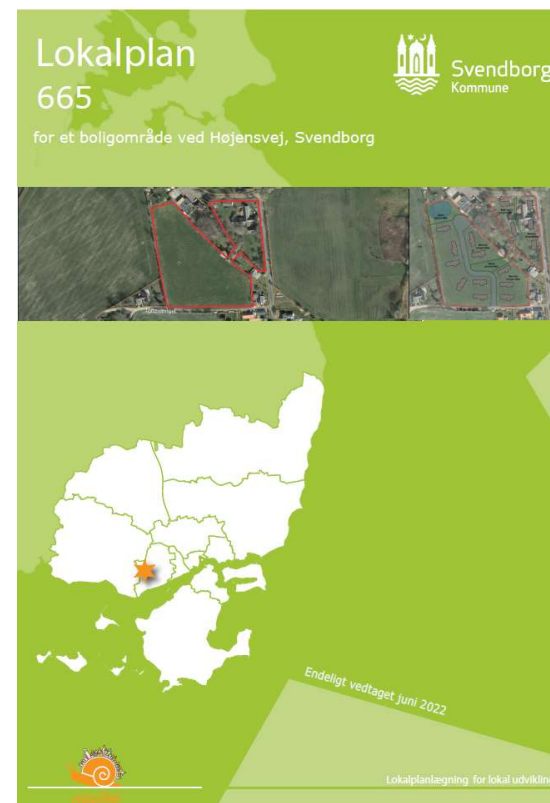
Lokalplanbestemmelser

§ 5, Stk. 5.5

- Lokalplanområdets boligveje skal udlægges i en bredde af minimum 7 m med en kørebanebredde på minimum 5 m.



figur 1: Principssnit - Boligvejen



Eksisterende forhold



Befæstet vejbredde ca. 3 m

Eksisterende forhold



Befæstet vejbredde ca. 3 m